

Powierzchnia użytkowa:

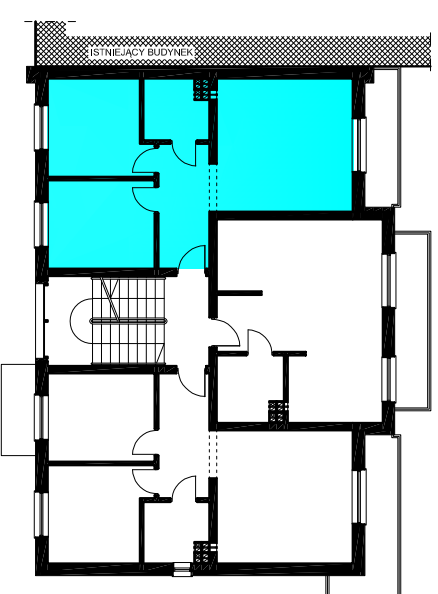
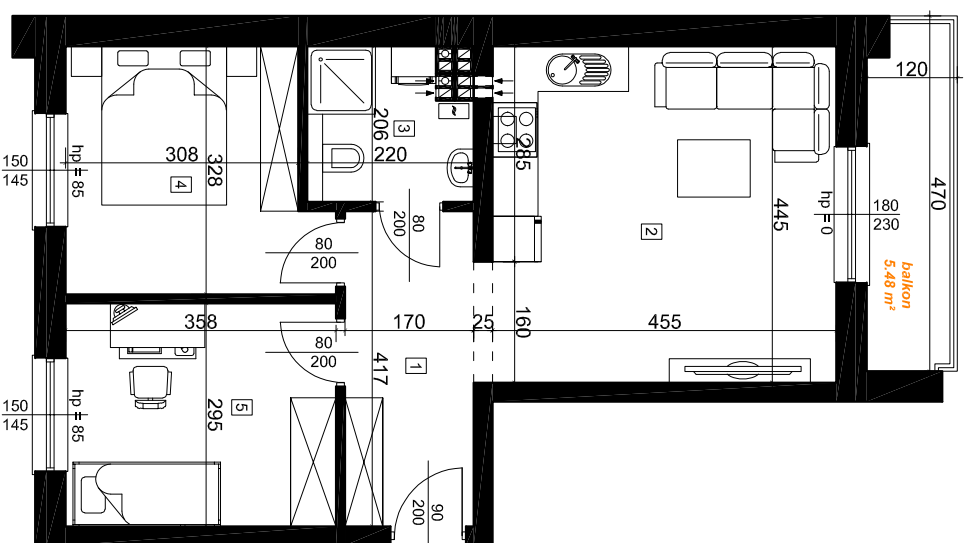
53,12 m²

Piętro I

Lokal nr 6

MIESZKANIE TRZYPOKOJOWE

1. Komunikacja
2. Salon z aneksem kuchennym
3. łazienka
4. Sypialnia
5. Pokój



ul. Falata



Wymiary pomieszczeń podano na podstawie projektu budowlanego. W toku budowy mogą wystąpić różnice w stosunku do stanu z projektu lub ze specyfikacji prac budowlanych.

***Materiał jest przykładowa nie stanowi oferty handlowej!*

****Rozmieszczenie instalacji wewnętrznej lokalu nawiązane na zdjęciu ma charakter poglądowy, a finalnie rozpoznowadzenie instalacji może ulec zmianie.*

*****Wizualizacja ma charakter poglądowy, ostatecznie mogą wystąpić różnice ze wyglądu na dostępie materiałach.*